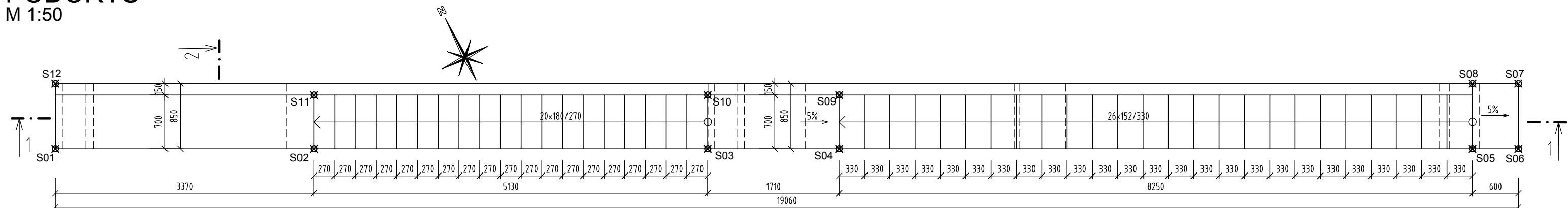
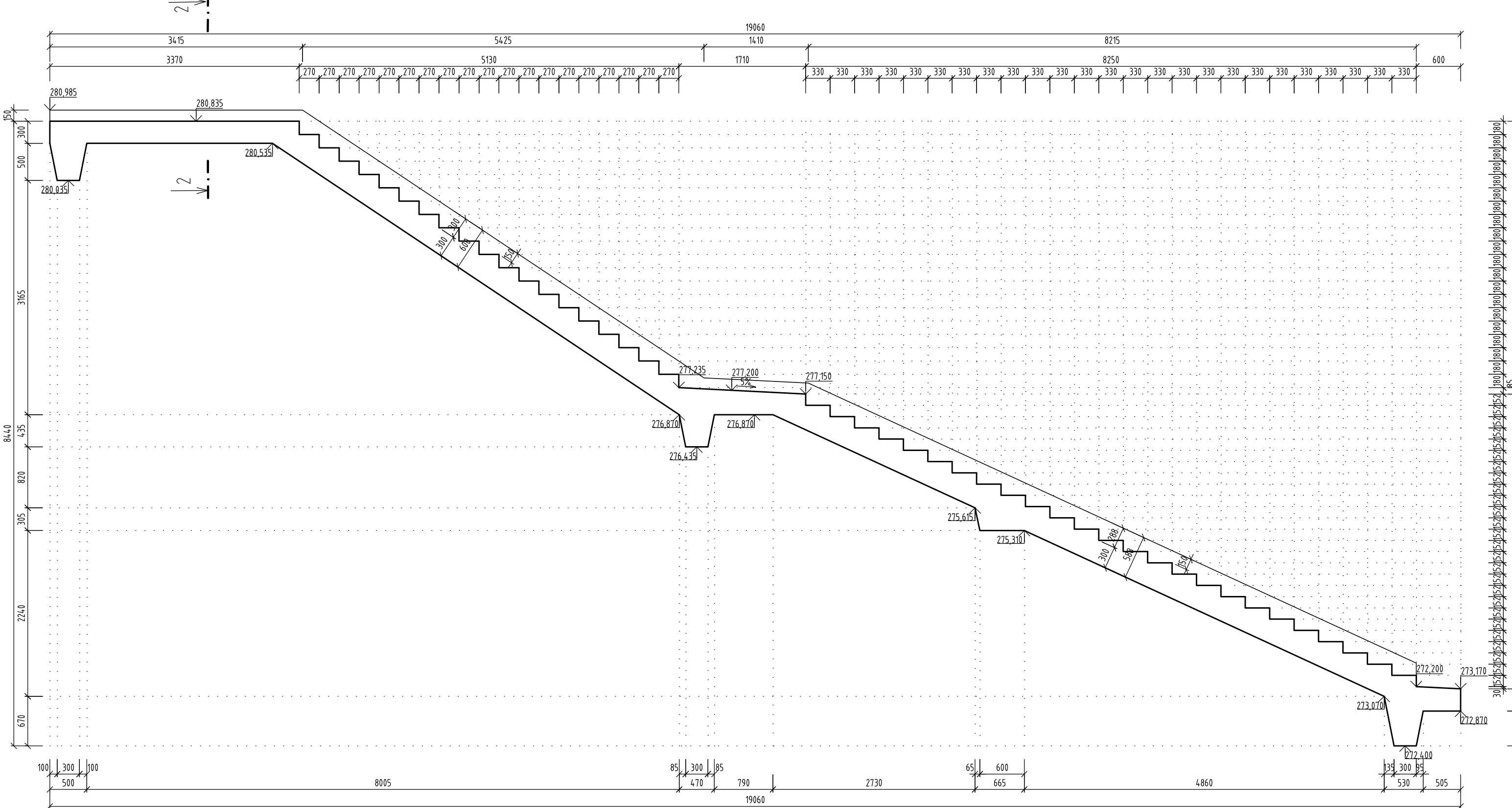


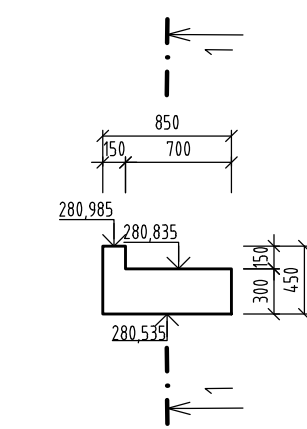
M 1:50



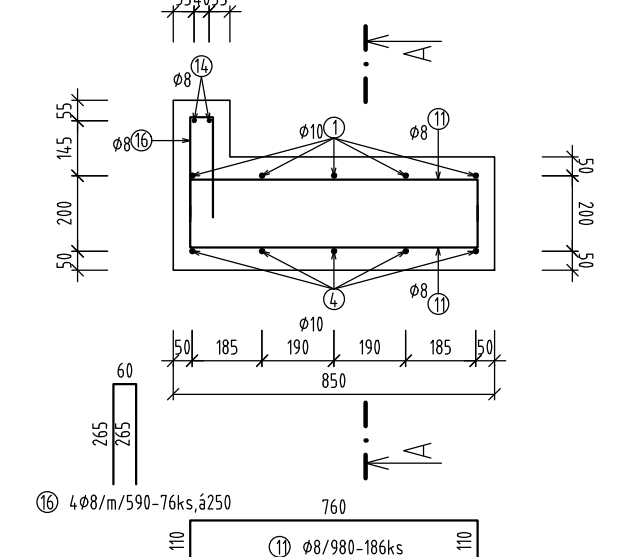
M 1:50



M 1:50

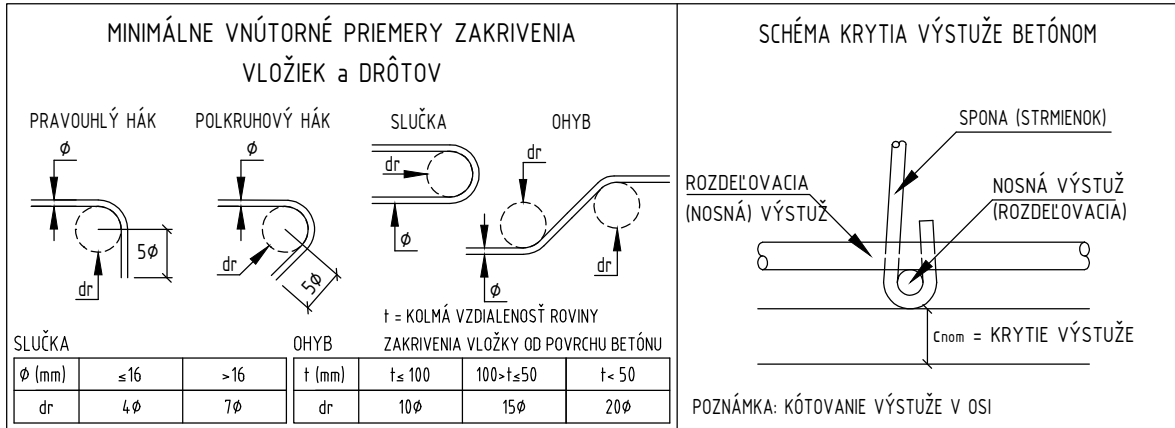


M 1:20

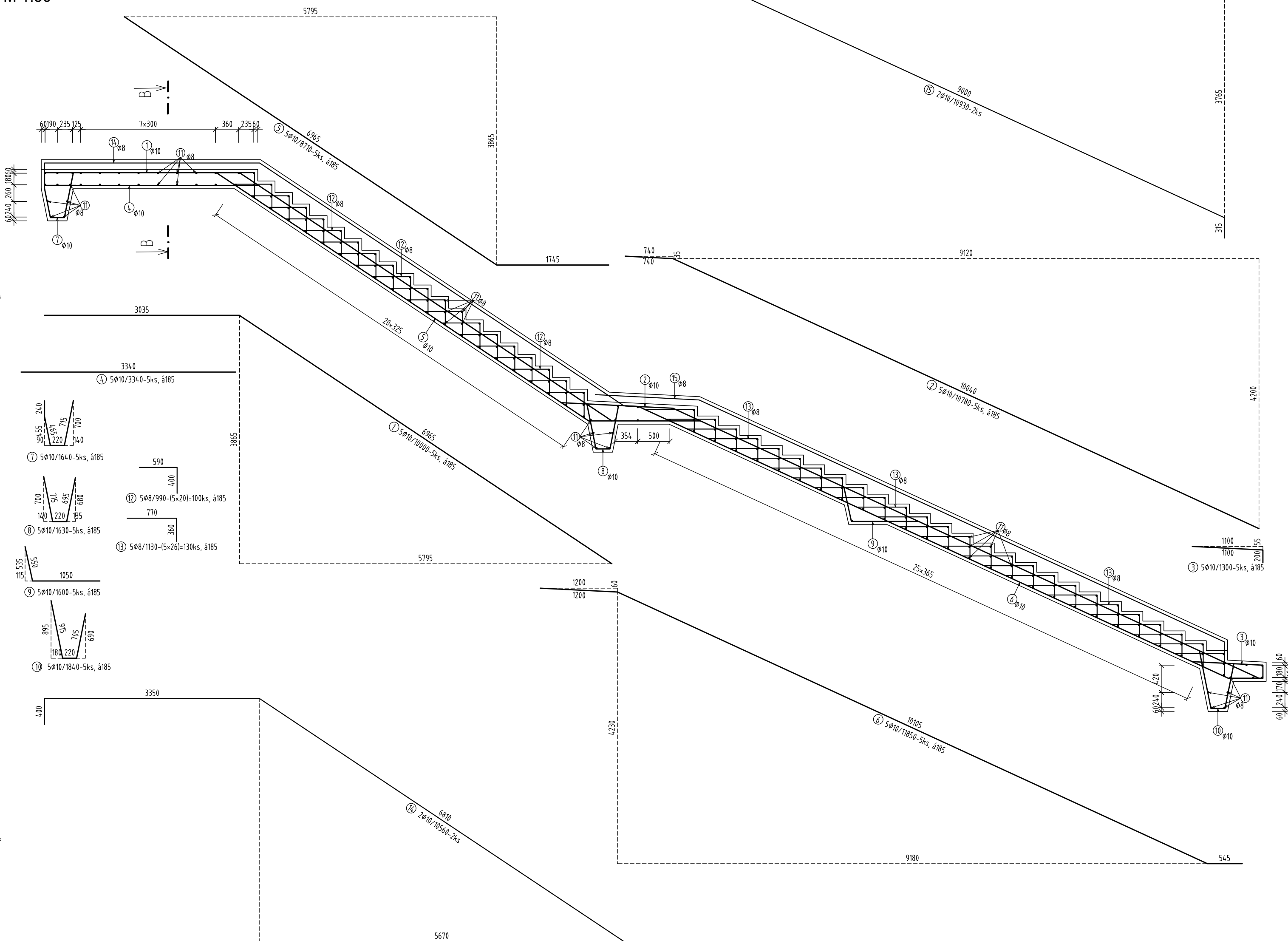


ϕ [mm]	polomer [mm]
----------------	-----------------

8	16
10	20



M 1:50



NAVRHOVANÉ PODĽA:

STN EN 1992-1-1, STN EN 1992-2

OBSLUŽNÉ SCHODY:

OBSLUŽNÉ SCHODY: STN EN 206+A1 - C25/30 - XC2, XF1 (SK) - Cl0,4 - Dmax 22 - S3 7,59m³


DEBNENIE:


OBSLUŽNÉ SCHODY: 30,0m²

POZNÁMKY:

1. ZMENY OPROTÍ PREDPOKLADOM PROJEKTU JE NUTNÉ KONZULTOVAŤ S PROJEKTANTOM, RESP. MUSIA BYŤ ODSÚHLASENÉ STAVEBNÝM DOZOROM.
2. ROZMERY ŠKŤAVÝCH KONŠTRUKCIÍ SU ODHADNUTÉ, ALBO ODODVÉNZE Z ARCHÍVNEJ DOKUMENTÁCIE, ZO STP NÁP. HLBAKA ZALOŽENIA, TVAR OPOŔ, HRUBKY NOSNÝCH PRVKOV, ...
3. V PRÍPADNEJ KONTAKTNEJ PRÁCI S OVLÁDANÝMI KONŠTRUKCIAMI, SUSTAVUJÚCIMI KONŠTRUKCIAMI.
4. POKIAĽ NIE JE UVEDENÉ INAK, SKOSENIE HRNIE JE 20/20 mm.
5. POHLADNÉJE BETÓNOVE PLOCHY BUDÚ OPATRENÉ ZJEDNOUČUJÚCIM
- A OCHRANNÝM NÁTEROM VOĽNÉ POKRYVOSTERNÝM VPLYVOM NÁP. SIKAGARD 680S (RAL9002).
6. VŠETKY VYROBKY SU UVEDENÉ AKO REFERENČNÉ - MOŽNÉ PONUKNÚT EKIVALENT.
7. POVRCH PRÁCOVÝCH VRSTV ZDROSNÍT.
8. DOPRAVA, SPOSOB SPRÁVKOVANIA A ZHUŤOVANIE BETÓNOVEJ ZMESI, OŠETROVANIE BETÓNU
- PO BETÓNOMI SÚ V ZHODE S ČL. 10 STN EN 206-1.
9. ZHOTOVENIE NOSNÝCH KONŠTRUKCIÍ MUSÍ BYŤ V ZMYSLE STN EN 13670 (ZHOTOVOVANIE BETÓNOVÝCH KONŠTRUKCIÍ)
10. VŠETKY PRÁCE MUSIA PREBIEHAŤ PODĽA KONŠTRUKČNÝCH ZÁŠAD STN EN.
11. VŠETKY VÝSTUŽE SU KÓTOVANE OSOVO.
12. PRI STYKOVANÍ VÝSTUŽE ZVÁRAMI NESMIE BYŤ PROFIL VÝSTUŽE OSLABENÝ (NÁP. ZAPÁLY, VRUBY, ...) ZVÁRENIE VÝSTUŽE MUSÍ BYŤ PREVEDENÉ PODĽA STN EN ISO 17660 (OPRAVNENÉ OSOBOU US (P. ATNAMI) ZVÁRAČMI SKÚŠKAMI NA ZVARENIE VÝSTUŽE) - PREDNOSTUJEME FIXACIU VÝSTUŽE VZAJAMN.
13. KRYTIE VÝSTUŽE ZABEZPEČÍ PLASTOVÍMI ALBO BETÓNOVÝMI DISTANČNÝMI PODLOŽKAMI POLGOLUVITOVITEHO TVARU V POČTE min. 6ks/m². (ZO STATICKOJE HLADISKA DOPORUČUJEME POUŽÍŤ BETÓNOVE PODLOŽKY).
14. STYKOVANIE VÝSTUŽE PRESTRIEDAT PODĽA KONŠTRUKČNÝCH ZÁŠAD STN EN.
15. VÝSTUŽ V MIESTE PRESTUPOV ČEZ KONŠTRUKCIU A KOLÍZI UPRAVIŤ PŘAMO NA STAVBEVNÉ OBYV. POSUN. PO UPRÁVACH MUSIA BYŤ DOZRŽANÉ KONŠTRUKČNÉ ZÁŠADY VYSTUŽOVANIA.
16. POLYMERY ZAOBLENIA VÝSTUŽE SA PREVEDÚ PODĽA TABULKY.

SÚRADNICOVÝ SYSTÉM: S-JTSK v realizácii JTSK
VÝŠKOVÝ SYSTÉM: BALT PO VYROVNANÍ

Zodpovedný projektant	Ing. Zuzana Podolcová	<i>Podol</i>	 REMÍNG CONSULT A.S. Trnavská 27, 831 04 BRATISLAVA
GENERÁLNY PROJEKTANT			
Zákazové číslo	1915		

Zodpovedný projektant objektu:		Ing. Vladimír Piňák		 REMIING CONSULT A.S. Trnavská 27, 831 04 BRATISLAVA														
Navrhov - vypracoval:		Ing. Vladimír Piňák																
Kontroloval:		Ing. Peter Vyšňan																
Kraj:		Okres:																
Banskobystrický		Krupina																
Investor - staviteľ:		Banskobystrický samosprávny kraj																
		Nám. SNP 3 974 01 Banská Bystrica																
Stavba: Rekonštrukcia ciest a mostov II/526 Devičie - Senohrad v II/527 Dobrá Niva - Senohrad I. etapa - úsek v rámci okresu Krupina Časť B: Cesta II/526 od križovatky s cestou I/66 v ckm 0,000 po ckm 6,291 Názov 50: SO KA-526.001.01 Rekonštrukcia mosta ev.č. 526-001 km 0,280 - mostný objekt																		
Názov prílohy:		Výkres tvaru a výstuže obslužného schodiska pri opore O1																
				<table><tr><td>Stupeň - účel:</td><td>DSPRS</td></tr><tr><td>Znakové číslo:</td><td>1915</td></tr><tr><td>Dátum:</td><td>10/2020</td></tr><tr><td>Počet A4:</td><td>8xAL</td></tr><tr><td>Mierka:</td><td>1:50, 1:20</td></tr><tr><td>Číslo 50:</td><td>Súprava:</td></tr><tr><td>526-001.01</td><td></td></tr></table> Príloha: 6.5a	Stupeň - účel:	DSPRS	Znakové číslo:	1915	Dátum:	10/2020	Počet A4:	8xAL	Mierka:	1:50, 1:20	Číslo 50:	Súprava:	526-001.01	
Stupeň - účel:	DSPRS																	
Znakové číslo:	1915																	
Dátum:	10/2020																	
Počet A4:	8xAL																	
Mierka:	1:50, 1:20																	
Číslo 50:	Súprava:																	
526-001.01																		